

平成28年度  
社会福祉法人希望会の記録

1 理事会

開催年月日	内 容
平成28年5月25日	第1回理事会 第1号議案 平成27年度事業報告について 第2号議案 平成27年度決算について 第3号議案 平成28年度経常資金借入金限度額枠の設定について 追加議案 第1号 熊本地震及びそれに伴う災害に対する義援金の協力について
平成28年8月31日	第2回理事会 第1号議案 役員の選任について
平成28年10月20日	第3回理事会 第1号議案 理事長の選出について 第2号議案 理事長職務代理者の指名について 追加議案 第1号 給食等業務委託契約について
平成28年12月21日	第4回理事会 第1号議案 積立資産の積立目的使用及び目的外使用について 第2号議案 特殊浴器械、中間浴器械、一般浴器械の購入について 第3号議案 平成28年度補正予算について 第4号議案 平成28年度指導監査における指摘事項に係る是正改善報告について 追加議案 第1号 定款変更について 第2号 評議員選任・解任委員会の設置について
平成29年2月23日	第5回理事会 第1号議案 評議員選任・解任委員会運営細則の制定について 第2号議案 評議員の推薦について 第3号議案 評議員選任・解任委員会の開催について

	<p>第4号議案 パソコンリース契約について</p> <p>第5号議案 給与規程の一部改正について</p> <p>追加議案</p> <p>第1号 職員就業規則の一部改正について</p> <p>第2号 ハラスメント防止規程の制定について</p> <p>第3号 育児・介護休業等に関する規程の一部改正について</p> <p>第4号 評議員選任・解任委員会委員報酬について</p>
平成29年3月29日	<p>第6回理事会</p> <p>第1号議案 定款施行細則の制定について</p> <p>第2号議案 平成28年度第2次補正予算(案)について</p> <p>第3号議案 平成29年度事業計画(案)について</p> <p>第4号議案 平成29年度収支予算(案)について</p> <p>第5号議案 理事選任について</p> <p>第6号議案 施設長選任について</p> <p>第7号議案 役員、評議員の報酬等に関する規程の制定について</p> <p>第8号議案 希望の里デイサービスセンター総合事業運営規程の制定について</p> <p>第9号議案 希望の里在宅介護支援センター運営規程の一部改正について</p> <p>第10号議案 監事監査規程の一部改正について</p> <p>第11号議案 第三者委員の選任及び報酬の支給について</p> <p>追加議案</p> <p>第1号 定年年齢を超える採用者等の給与の特例に関する規程の一部改正について</p> <p>第2号 特別養護老人ホーム希望の里運営規程の(別表第2)の改正について</p> <p>第3号 副施設長の任命について</p> <p>第4号 経理規程の一部改正について</p>

## 2 評議員選任・解任委員会

実施年月日	内 容
平成 29 年 3 月 13 日	平成 28 年度評議員選任・解任委員会 第 1 号議案 評議員選任・解任委員会委員長選任について 第 2 号議案 評議員の選任について

## 3 監査及び出納調査

実施年月日	内 容
平成 28 年 4 月 22 日	第 1 回出納調査（平成 28 年 1 月～3 月）
平成 28 年 5 月 19 日	平成 27 年度決算監査
平成 28 年 7 月 21 日	第 2 回出納調査（平成 28 年 4 月～6 月）
平成 28 年 10 月 24 日	第 3 回出納調査（平成 28 年 7 月～9 月）
平成 29 年 1 月 18 日	第 4 回出納調査（平成 28 年 10 月～12 月）

## 4 防災訓練等実施状況

実施年月日	内 容	参加者
平成 28 年 4 月 19 日	第 1 回防災対策委員会 (1) 防災計画について (2) 自衛消防隊任務分担表について (3) 緊急連絡網について (4) 第 1 回総合訓練日程について	12 名
平成 28 年 7 月 19 日	第 2 回防災対策委員会 (1) 第 1 回総合訓練実施要項について	12 名
平成 28 年 7 月 23 日	第 1 回総合防災訓練（日中想定） (1) 初期消火訓練 (2) 避難誘導訓練 (3) 消火器操作訓練 (4) 放水訓練 消防用設備等点検（防災設備 点検屋）	55 名 利用者 33 名 （ホーム 10 名） （デイ 23 名） 職員 22 名
平成 29 年 1 月 17 日	第 3 回防災対策委員会 (1) 第 2 回総合防災訓練について	12 名
平成 29 年 2 月 17 日	消防用設備等点検（防災設備 点検屋）	

平成 29 年 2 月 17 日	第 2 回総合防災訓練（夜間想定） (1) 初期消火訓練 (2) 避難誘導訓練 (3) 通報訓練	22 名 利用者 6 名 (ホーム 6 名) 職員 16 名
------------------	---	---

## 5 施設設備保守点検状況

- |                 |                        |
|-----------------|------------------------|
| (1) 浄化槽維持管理検査点検 | (業者委託) 検査年 1 回、点検月 1 回 |
| (2) 電気保安設備保守点検  | (業者委託) 月 1 回           |
| (3) エレベーター保守点検  | (業者委託) 月 1 回           |
| (4) 簡易専用水道検査    | (業者委託) 年 1 回           |
| (5) 貯水槽清掃点検     | (業者委託) 年 1 回           |
| (6) 地下タンク貯蔵定期点検 | (業者委託) 年 1 回           |
| (7) ボイラー定期検査    | (業者委託) 年 1 回           |
| (8) ばい煙測定検査     | (業者委託) 年 1 回           |
| (9) レジオネラ検査     | (業者委託) 年 4 回           |

## 6 職員全体会議及び全体研修会

実施期日	研修テーマ	対象	参加者
平成 28 年 6 月 22 日	施設長講話「昨今の福祉施設事情」 研修「高齢者レクの実際」 講師：小島勝子氏 岩手県レクリエーション協会副会長	全職員	38 名
平成 28 年 11 月 9 日	施設長講話 「連続する虐待事件から 私たちが考えなければならないこと」 研修「身近な事故事例から学ぶ未然事故防止対策」 講師：菅原正章氏 (株)福祉サポート北東北	正職員	34 名
成 28 年 12 月 12 日	安全運転について	全職員	
平成 29 年 2 月 17 日	研修「日常に潜む気づきにくい虐待とその対策」 講師：盛岡市保健福祉部 小田島氏（長寿社会課副主幹） 高橋氏（介護保険課事業所指定係長）	全職員	38 名

## 平成28年度 研修参加実績

### 役員研修

日 程	研 修 内 容	人 数
7月27日	福祉法人制度改革対応セミナー【前期】	1
8月23・24日	社会福祉法人経営戦略セミナー	1
8月31日	第1回役員研修	11
10月27日	第55回盛岡市社会福祉大会「記念講演会」	4
11月2日	社会福祉法人経営者協議会臨時総会及び研修会	1

役員計 18人

### 特別養護老人ホーム 希望の里

日 程	研 修 内 容	人 数
4月22日	第1回 給食研究会	1
5月20日	「盛岡市高齢者保健福祉関係行政等説明会」及び「介護保険施設等集団指導」	1
6月9日	給食従事者研修会	1
6月21日	リスクマネジメント研修【基礎編】	1
6月27日～7月1日・8月9日	岩手県認知症介護実践者研修	1
7月4日	中央ブロック高齢者福祉協議会 臨時総会並びに施設長研修会	1
7月5・6日	福祉施設の自己評価・第三者評価研修会	1
7月25・26日	社会福祉従事者新任職員研修会	1
8月19日	マネジメント力を高めるコミュニケーションスキル研修	1
8月30・31日	福祉職員キャリアパス対応生涯研修課程【中堅職員編】	1
9月6・7日	福祉職員キャリアパス対応生涯研修課程【チームリーダー編】	1
9月7日	市民協研修会 改正介護保険のゆくえ	1
9月29・30日	介護予防研修会	1
10月5日	労働環境整備・改善セミナー	1
10月13・14日	中央ブロック高齢者福祉協議会 新任職員研修会 ～認知症完全マスター研修～	1
11月3日	口腔ケア技術研修会	1
11月7日・12月19日・1月16日	岩手県高齢者権利擁護推進員養成研修会	1
11月8日	社会福祉研修 特定課題:相談支援研修	1
11月14日	社会福祉法人制度改革の施行に向けた説明会	2
11月19日	結核医療研修会	1
11月21日	リスクマネジメントセミナー	1
11月21日	第1回 介護部会研究会 リスクマネジメントについて	1
12月9日	中央ブロック高齢者福祉協議会 第1回生活相談員研究会	2
2月27日	中央ブロック高齢者福祉協議会 通常総会 研修会『社会福祉法人制度改革の方向性から見る介護事業の展望』	1
3月15日	若手社員対象「社会人力向上セミナー～職場で使える！ビジネスマナー&コミュニケーション～」	1

特別養護老人ホーム 希望の里 計 27人

希望の里 デイサービスセンター

日 程	研 修 内 容	人 数
5月22日	いわて摂食嚥下リハビリテーション研究会 第24回研修会	1
5月24日	第1回 介護職研修会 「介護職員のための介護保険制度」	1
6月21日	第2回 介護職研修会 「介護職員の職務と倫理」	1
6月24日	「ふれあい・いきいきサロン活動講習会」	2
7月13日	第3回 介護職研修会 「地域包括ケアシステム:医療との連携」	1
7月25日～29日・9月12日	岩手県認知症介護実践者研修	1
7月25日	社会福祉従事者新任職員研修会	1
8月24日	第4回 介護職研修会 「老化と認知症」	1
8月31日	第1回 二次予防事業者連絡会	1
9月6・7日	福祉職員キャリアパス対応生涯研修課程【チームリーダー編】	1
9月7日	市民協研修会 改正介護保険のゆくえ	1
9月20日	第5回 介護職研修会 「障害の種類とプランニング」	1
9月29・30日	介護予防研修会	2
10月3・4日	介護予防研修会 「運動器の機能向上(基礎編)」	1
10月5日	OJT研修 ～職場で取り組む人材育成～	1
10月6日	地域リハビリテーション関係職員研修会	1
10月6日	中央ブロック高齢者福祉協議会 第1回通所部会研究会 「通所介護事業所で行うレクリエーションのあり方について」	1
10月26日	第6回 介護職研修会 「介護に関するからだのしくみ」	1
11月3日	口腔ケアと食支援2016	1
11月3日	口腔ケア技術研修会	1
11月22日	第7回 介護職研修会 「在宅患者の栄養」と「嚥下リハビリ」	1
12月21日	第8回 介護職研修会 「介護職員と医療的ケア」～バイタルサインの測定をしてみよう～	1
1月25日	第9回 介護職研修会 「がんと緩和ケア」	1
2月9日	第4回 日赤岩手県支部セミナー 「認知症高齢者への対応」～高齢者の介護のために、知識・技術を身につけましょう～	1
2月22日	第10回 介護職研修会 「看取り介護」	1

希望の里 デイサービスセンター 計 27 人

希望の里 在宅介護支援センター

日 程	研 修 内 容	人 数
4月14日	第1回 地域包括支援センター・介護支援センター合同連絡会	1
5月11日	第1回 高齢者権利擁護・虐待防止研修会	1
5月18日	第1回 盛岡市地域包括支援センター・ケアマネジメント支援合同会議	2
5月24日	岩手民医連ケアマネ部会 第1回研修会	1
5月27日	第2回 地域包括支援センター・介護支援センター職員研修会	1
6月8・9日・7月19～22日・ 8月23～26日	岩手県介護支援専門員専門研修課程 I	1
6月9日	第2回 高齢者権利擁護・虐待防止研修会	1
6月10日	岩手民医連ケアマネ部会 第2回研修会	1
6月17日	盛岡地区地域包括・在宅支援センター協議会及び研修会	1
7月14日	第3回 高齢者権利擁護・虐待防止研修会	1
7月20日	盛岡市地域包括支援センターケアマネジメント支援合同会議・新任ケアマネジャー研修会	1
8月5日	地域包括・在宅介護支援センター職員研修会	1
8月8日	岩手民医連ケアマネ部会 第3回研修会	1
8月9日	盛岡市在宅難病患者支援事業連絡会	1
8月30・31日	岩手県地域包括支援センター職員初任者研修	1
9月9日	地域包括・在宅介護支援センターフォーラム	1
9月13日	第2回 盛岡市地域包括支援センター・ケアマネジメント支援合同会議・盛岡市自殺対策研修	1
9月21日	第1回 岩手県地域包括ケア研修会(地域総ぐるみのネットワーク作り)	1
10月18日	メンタルヘルス研修【管理者編】	1
10月24日	第1回 都南地区ケアマネ研修会	2
10月26日	次期介護保険改定等研修会	1
11月14日	岩手県介護支援専門員実務研修実習受入登録事業所向け説明会	1
11月28・29日・12月15日	岩手県権利擁護地域研修会	1
12月5日	介護予防・日常生活支援総合事業に係る説明会	1
12月6日	岩手県高齢者権利擁護セミナー	1
12月8日	第7回 高齢者権利擁護・虐待防止研修会	1
12月15日	第1回 介護予防・日常生活支援総合事業者説明会	1
12月15日	第2回 都南地区ケアマネ研修会	1
12月20日	新しい総合事業の実地に係る説明会	2
1月18日	第3回 盛岡市地域包括支援センターケアマネジメント支援合同会議	1
2月3日	第3回 地域包括支援センター・介護支援センター合同連絡会	2
2月7日	認定調査員現任研修	1
2月15日	新しい総合事業の実施に係るケアマネジメント研修会	1
3月16日	地域包括・在宅介護支援センター協議会総会	1
3月23日	第4回地域包括支援センター・介護支援センター合同連絡会	1

希望の里 在宅介護支援センター 計 39 人

## 平成28年度介護実習等受入実績

### ホーム

期日	日数	人員	実習名称	実習依頼機関	摘要
6/6～6/10	5日	2人	介護等体験	岩手県社会福祉協議会	
7/25～7/28	4日	2人	企業実習	ヒロキャリアスタッフ	
10/18～10/21	4日	2人	介護体験実習	岩手医科大学	
10/24・10/27～10/28	3日	2人	実務者研修	介護労働安定センター	
10/24～10/27	4日	2人	介護体験実習	岩手医科大学	
10/26	1日	4人	職場体験学習	乙部中学校	
11/7～11/11	5日	2人	介護等体験	岩手県社会福祉協議会	
1/20～2/6	10日	2人	実務者研修	介護労働安定センター	
3/27～3/29	3日	1人	ボランティア実習	盛岡医療福祉専門学校	
計	39日	19人		6機関	

### デイサービスセンター

期日	日数	人員	実習名称	実習依頼機関	摘要
10/26～11/18	15日	1人	介護実習	大原学園	
2/8～2/10	3日	1人	実務者研修	介護労働安定センター	
計	18日	2人		2機関	



平成28年度特別養護老人ホーム・短期入所センターの利用状況（実績）

1 特別養護老人ホーム希望の里（定員55名 H27.10月から）

月	延人員 (人)	実日数 (日)	実稼働数 (日)	実利用率 (%)	(参考)利用率		備 考 (平成28年度)
					H27	H26	
4	55	1,650	1,634	99.0	97.7	94.9	入所0 退所1 入院1 退院0
5	57	1,705	1,684	98.8	96.8	98.3	入所2 退所1 入院1 退院0
6	55	1,650	1,577	95.6	97.4	97.1	入所0 退所0 入院4 退院3
7	56	1,705	1,664	97.6	97.2	95.9	入所1 退所1 入院1 退院0
8	56	1,705	1,668	97.8	99.4	95.8	入所1 退所2 入院1 退院1
9	57	1,650	1,615	97.9	100	96.1	入所3 退所3 入院1 退院0
10	57	1,705	1,685	98.8	96.5	95.5	入所2 退所2 入院3 退院1
11	56	1,650	1,602	97.1	99.3	93.7	入所1 退所1 入院2 退院0
12	55	1,705	1,692	99.2	96.7	94.8	入所1 退所1 入院2 退院2
1	58	1,705	1,669	97.9	96.5	96.6	入所3 退所3 入院3 退院1
2	55	1,595	1,509	98.0	99.8	96.6	入所2 退所0 入院0 退院0
3	56	1,705	1,682	98.7	97.1	94.8	入所1 退所2 入院1 退院0
計	673	20,075	19,681	98.0	97.9	95.8	

2 希望の里短期入所センター（定員5名 H27.10月から）

月	延人員 (人)	実日数 (日)	実稼働数 (日)	実利用率 (%)	(参考)利用率		備 考 (平成28年度)
					H27	H26	
4	12	150	101	67.3	61.0	71.6	
5	14	155	105	67.7	78.4	85.1	
6	11	150	86	57.3	75.7	86.0	
7	13	155	99	63.9	77.1	70.0	
8	13	155	99	62.0	59.4	83.2	
9	10	150	92	61.3	66.0	70.0	
10	14	155	85	54.8	74.8	64.2	
11	14	150	100	66.7	64.0	60.0	
12	14	155	95	61.3	70.0	58.1	
1	14	155	119	76.8	84.5	60.0	
2	16	140	144	102.9	66.2	56.1	
3	10	155	102	65.8	75.5	43.9	
計	155	1,825	1,227	67.2	71.7	67.4	

特別養護老人ホーム希望の里入所者の介護度の状況

年月	介護度 (単位：人)					(参考)	
	1	2	3	4	5	平均介護度	平均年齢
28年4月		1	15	15	23	4.1	85.5 歳
5月		1	15	17	22	4.1	85.1
6月		1	15	15	23	4.1	85.1
7月		1	12	18	24	4.1	85.1
8月		0	13	18	23	4.2	85.0
9月		0	12	20	22	4.2	85.1
10月		0	12	19	23	4.1	84.9
11月		0	13	18	21	4.2	84.6
12月		0	13	19	21	4.2	82.6
29年1月		0	15	18	20	4.1	82.8
2月		0	16	19	20	4.1	84.1
3月		0	15	19	20	4.1	84.0

希望の里短期入所センター利用者の介護度の状況

年月	介護度 (単位：人)					(参考)	
	1	2	3	4	5	平均介護度	
28年4月	1	3	5	1	2	3	
5月	2	5	4	1	2	2.7	
6月	0	3	4	2	2	3.3	
7月	2	5	3	2	1	2.6	
8月	1	5	3	2	2	2.9	
9月	2	3	4	1	0	2.4	
10月	1	7	4	1	1	2.6	
11月	2	4	5	1	1	2.6	支援 2
12月	1	5	5	0	1	2.6	支援 2
29年1月	2	4	5	3	0	2.6	
2月	1	6	6	2	0	2.6	予防 2
3月	0	4	4	0	1	2.8	支援 1

# 医務 平成28年度年間実績報告

(長期利用者)

処置内容		4月	5月	6月	7月	8月	9月	10月	11月	12月	1月	2月	3月	合計
経管栄養	実人数	11	11	11	11	11	11	10	10	10	10	10	10	0
	延人数	990	1021	1023	1007	982	915	930	879	756	775	700	775	10753
吸引	実人数	4	6	7	5	7	6	5	6	5	3	3	4	61
	延人数	330	356	377	386	399	339	336	371	339	279	252	372	4136
褥瘡処置	実人数	3	2	2	4	5	4	4	5	5	2	3	3	42
	延人数	42	14	6	42	70	79	82	88	83	62	84	91	743
創傷処置	実人数	7	2	2	4	6	4	5	5	7	5	3	2	52
	延人数	91	40	44	59	88	78	99	105	210	155	84	51	1104
軟膏塗布	実人数	29	21	25	25	28	26	25	29	31	27	33	31	330
	延人数	639	668	613	722	747	697	663	762	799	837	924	959	9030
貼布剤	実人数	14	15	18	18	17	17	17	17	19	15	17	17	201
	延人数	406	434	457	537	527	435	476	483	490	465	476	519	5705
湿布	実人数	5	4	2	2	2	4	4	5	3	2	2	2	37
	延人数	108	54	40	42	61	75	93	93	60	62	56	49	793
点眼	実人数	14	14	14	14	14	14	14	14	14	13	14	13	166
	延人数	420	434	471	471	414	406	432	444	459	403	392	400	5146
坐薬	実人数	1	1	5	5	2	2	2	3	3	2	2	3	31
	延人数	2	4	9	9	62	60	62	63	60	62	56	86	535
浣腸	実人数	0	0	1	1	0	1	0	0	0	0	0	0	3
	延人数	0	0	1	1	0	2	0	0	0	0	0	0	4
摘便	実人数	0	0	0	0	1	1	0	0	0	0	0	0	2
	延人数	0	0	0	0	1	2	0	0	0	0	0	0	3
導尿	実人数	0	0	0	0	0	0	0	0	0	0	0	0	0
	延人数	0	0	0	0	0	0	0	0	0	0	0	0	0
点滴	実人数	4	4	6	4	9	7	7	5	4	2	2	2	56
	延人数	79	71	98	132	219	115	138	149	95	42	56	50	1244
静脈注射 (皮下注射)	実人数	3	3	3	3	3	3	3	3	3	1	0	0	0
	延人数	5	8	7	7	7	7	6	7	6	3	0	0	0
インシュリン注射	実人数	3	3	3	3	3	3	3	3	3	3	3	3	36
	延人数	240	248	248	248	240	330	341	300	308	222	224	282	3231
吸入	実人数	0	0	0	0	0	0	0	0	0	0	0	0	0
	延人数	0	0	0	0	0	0	0	0	0	0	0	0	0
採血	実人数	18	9	22	25	22	23	3	13	23	12	15	12	197
	延人数	19	17	29	35	26	30	17	20	25	19	20	15	272
採尿	実人数	0	0	0	0	0	0	0	0	0	0	0	0	0
	延人数	0	0	0	0	0	0	0	0	0	0	0	0	0
血糖チェック	実人数	2	1	1	1	1	1	0	0	0	0	0	0	7
	延人数	61	63	60	62	62	57	0	0	0	0	0	0	365
酸素吸入	実人数	0	0	1	1	2	2	3	2	2	1	1	1	16
	延人数	0	0	10	31	46	11	17	38	56	31	28	5	273





《 退所状況 》

	4月	5月	6月	7月	8月	9月	10月	11月	12月	1月	2月	3月	合計
施設で死亡	1	1	0	0	2	3	1	1	2	2	0	1	14
病院で死亡	0	0	0	0	0	0	1	0	0	1	0	1	3
その他	0	0	0	1	0	0	0	0	0	0	0	0	0
合計	1	1	0	1	2	3	2	1	2	3	0	2	18

《 長期入所者健康診断実施状況 》

実施期間	平成28年 10月 19日
実施人数	48名
検査項目	<ul style="list-style-type: none"> <li>◎ 胸部X線撮影</li> <li>◎ 心電図</li> <li>◎ 血液検査                             <ul style="list-style-type: none"> <li>・貧血検査（赤血球数、白血球数、血色素量、血球容積）</li> <li>・肝機能検査（GOT、GPT、<math>\gamma</math>-GTP、アルブミン、）</li> <li>・腎機能検査（クレアチニン）</li> <li>・尿酸</li> <li>・脂質検査（HDLコレステロール、LDLコレステロール、中性脂肪）</li> <li>・糖代謝検査（血糖、ヘモグロビンA<sub>1c</sub>）</li> </ul> </li> </ul>

《 インフルエンザワクチン接種状況 》

接種日	平成28年11月16日	平成28年11月18日	合計
接種人数	利用者 26名 職員 36名	利用者 27名 職員 24名	利用者 53名 職員 60名

（職員にはメルク・みちのくキャンティーンの職員含む）

## 1、月別栄養所要量(常食)

	エネルギー kcal	タンパク質 g	脂質 g	塩分 g	カルシウム mg	鉄 mg	レチノール Re $\mu$ g	ビタミンB1 mg	ビタミンC mg
標準値	1500	50.0	39.0	7.2	660	6.5	680	1.20	100
4月	1539	56.1	31.7	7.6	624	10.1	459	1.15	109
5月	1511	56.0	30.1	7.3	657	10.0	448	1.34	98
6月	1519	56.3	31.0	7.5	663	10.0	672	1.35	99
7月	1513	54.4	31.4	7.4	661	7.2	902	1.34	92
8月	1530	55.5	31.3	7.5	655	7.7	607	1.35	100
9月	1557	56.2	33.4	7.4	645	7.8	618	1.36	108
10月	1543	55.2	34.0	7.3	637	7.3	753	1.38	103
11月	1522	53.9	31.3	7.3	643	6.8	635	1.35	102
12月	1543	59.2	35.8	6.9	698	7.6	537	1.46	116
1月	1515	60.5	35.4	7.1	660	7.6	568	1.24	114
2月	1516	61.3	35.9	7.1	718	7.5	594	1.47	115
3月	1492	59.2	33.6	6.9	660	7.4	569	1.26	116
平均	1525	57.0	32.9	7.3	660	8.1	614	1.34	106
充足率(%)	102	114	84	101	100	124	90	111	106

## 2、月別食種内訳

	常食	経管栄養	療養食加算			入院等	合計
			糖尿病食	心臓病食	腎臓病食		
4月	33	11	5	3	1	1	54
5月	33	11	5	3	2	1	55
6月	31	11	5	3	2	3	55
7月	31	9	5	3	2	5	55
8月	35	11	5	2	1	0	54
9月	35	10	5	1	1	2	54
10月	34	10	5	2	1	2	54
11月	33	9	5	2	1	4	54
12月	33	10	6	2	1	1	53
1月	35	10	5	2	1	0	53
2月	37	10	5	2	1	0	55
3月	36	10	5	1	1	2	55

(人)

### 3、行事食 実施状況

実施日	献立名	内容
4月27日	お花見ドライブ弁当 (ホーム1F)	おにぎり、鮭のニラ玉焼き、フキとワラビの煮物、白桃、お茶
5月8日	母の日昼食会	タケノコごはん、菜の花のすまし汁、タラの木の芽焼き(添え;うどんのきんぴら)、新じゃがの炊き合わせ、漬物、ロールケーキ
6月17日	父の日給食	トウモロコシごはん、もずくのすまし汁、信田巻と大根の炊き合わせ、キャベツの生姜酢和え、アスパラのみそ和え、フルーツ寒天
7月26日 ~ 7月29日	流しそうめん (ホーム、デイ)	流しそうめん
8月27日	納涼祭弁当	青豆ごはん、焼き鳥風鶏の照り焼き、高野豆腐の炊き合わせ、小松菜の山吹和え、焼きそば、漬物、フルーツ
9月18、19日	敬老会御祝い膳 (ホーム、デイ)	栗入り赤飯、エビしんじょうのすまし汁、天ぷら盛り合わせ、炊合せ、茶碗蒸し、紅白なます、鶯豆、ぶどう
10月2日	家族・地域交流昼食会	カレーライス、さんまの炭火焼き、焼きいも
11月17、18日	お寿司バイキング (ホーム)	マグロ、タイ、えび、サーモン、イクラ、玉子、巻物、いなり寿司
12月18日	クリスマス会 デザートバイキング	クリスマスメニュー;ケチャップライス、コーンポタージュ、和風ローストチキン、ポテトサラダ、グラタン デザートバイキング;ロールケーキ、チョコバナナ蒸しパン、リンゴゼリー、いちごババロア、フルーツ盛り合わせ
1月23日 ~ 1月25日	お寿司バイキング (デイ)	マグロ、タイ、えび、サーモン、イクラ、玉子、巻物、いなり寿司
2月3日	節分給食	恵方巻き、すまし汁、イワシの煮つけ、小松菜の辛子和え、金時煮豆、リンゴ
2月26日	ひな祭り給食	ちらし寿司、菜の花のすまし汁、茶碗蒸し、いんげんと人参の白和え、金時煮豆、バナナ、三色ゼリー



## 4、選択食 実施状況

日付			献立	長期	ショート	計	日付			献立	長期	ショート	計		
4月	ホーム	7日	①ナポリタン	8	1	9	10月	ホーム	6日	①鮭としめじの炊き込みご飯	26	1	27		
			②中華丼	34	4	38				②きりたんぽ	17	2	19		
		21日	①カツ丼	21	1	22			20日	①カレーうどん	10	2	12		
			②チャーハン	21	2	23				②中華丼	22	2	24		
	デイ	9日	①醤油ラーメン					7	デイ	10日	①ちらし寿司				22
			②かに玉丼					20			②かき揚げ丼				4
5月	ホーム	12日	①鮭とカブのクリーム煮	23	1	24	11月	ホーム	10日	①チャーハン	30	3	33		
			②春キャベツと豚の温しゃぶ	19	3	22				②マーボー丼	12	0	12		
		26日	①マーボー丼	23	0	23			24日	①味噌ラーメン	16	2	18		
			②オムライス	18	5	23				②エビピラフ	25	2	27		
	デイ	16日	①中華丼					23	デイ	15日	①オムライス				16
			②わかめそば					8			②サンドイッチ				6
6月	ホーム	9日	①かき玉うどん	6	1	7	12月	ホーム	8日	①めかぶうどん	18	2	20		
			②カニ玉丼	35	0	35				②そばろ丼	23	3	26		
		23日	①エビピラフ	32	3	35			22日	①ビビンバ丼	26	2	28		
			②ミートソース	6	3	9				②きつねうどん	17	2	19		
	デイ	14日	①エビフライ					12	デイ	14日	①照り焼きチキン丼				9
			②ハンバーグ					15			②野菜味噌ラーメン				10
7月	ホーム	7日	①玉子巻き寿司	23	3	26	1月	ホーム	12日	①三色丼	17	2	19		
			②カツ丼	18	1	19				②親子丼	24	1	25		
		21日	①チャーハン	29	3	32			26日	①エビフライ	20	3	23		
			②サンドイッチ	11	2	13				②豚の角煮	22	4	26		
	デイ	13日	①豚丼					3	デイ	19日	①ミートソーススパゲティ				6
			②いなり寿司					20			②中華丼				19
8月	ホーム	11日	①冷やし中華	15	1	16	2月	ホーム	9日	①からあげ丼	30	4	34		
			②三色丼	25	1	26				②醤油ラーメン	13	1	14		
		25日	①親子丼	30	3	33			23日	①豚キムチ丼	19	1	20		
			②スタミナ丼	10	0	10				②さんまの蒲焼丼	26	3	29		
	デイ	18日	①カレーピラフ					17	デイ	17日	①チャーハン				14
			②冷やしタヌキそば					6			②サンドイッチ				5
9月	ホーム	8日	①カニ玉丼	27	0	27	3月	ホーム	9日	①オムライス	27	2	29		
			②チキンライス	13	3	16				②サンドイッチ	17	2	19		
		22日	①ナポリタン	10	2	12			23日	①エビフライ	24	0	24		
			②鶏照り丼	31	2	33				②ハンバーグ	21	4	25		
	デイ	16日	①エビピラフ					13	デイ	13日	①カニ玉丼				18
			②カツ丼					10			②さんまの蒲焼丼				11

## 平成28年度 ホーム 機能訓練 実績報告

種目		4月	5月	6月	7月	8月	9月	10月	11月	12月	1月	2月	3月	合計
個別訓練	延人数	257	293	306	262	309	267	273	294	281	234	271	288	3335
	実人数	54	53	52	54	54	52	52	53	54	52	55	54	639
集団レク	延人数	52	26	20	28	46	48	38	24	54	51	51	47	485
軽体操	延人数	129	131	116	144	156	147	143	140	132	86	122	164	1610
ROM	実人数	54	53	52	54	54	52	52	53	54	52	55	54	639
	延人数	438	450	442	477	511	462	454	458	467	360	444	499	5462
ストレッチ	実人数	54	53	52	54	54	52	52	53	54	52	55	54	639
	延人数	438	450	442	477	511	462	454	458	467	360	444	499	5462
マッサージ	実人数	20	20	19	20	19	18	18	18	18	15	15	15	215
	延人数	126	152	152	137	157	144	137	139	129	98	115	117	1603
筋トレ	実人数	7	7	5	6	6	6	6	7	7	7	7	7	78
	延人数	21	23	28	20	22	20	21	24	21	12	16	18	246
立位	実人数	9	9	8	8	10	10	10	10	12	15	15	13	129
	延人数	30	35	39	34	40	44	45	45	45	43	52	57	509
歩行	実人数	18	17	17	16	14	14	14	14	14	13	14	13	178
	延人数	73	74	67	67	72	59	63	56	62	49	59	66	767
道具	実人数	54	53	52	54	54	52	52	53	54	52	55	54	639
	延人数	69	51	61	90	93	75	67	62	75	100	103	104	950
SS利用者	実人数	6	8	7	6	6	4	8	6	8	7	5	4	75
	延人数	19	18	23	25	20	19	25	21	28	18	19	15	250

# 平成28年度 ホーム処遇行事の概要

実施月	行事予定	参加人数	行事内容	反省(課題)
4月	13日2階 お料理教室	16名	<b>お料理教室</b> ⇒さつま芋をこねたものに、桜の塩漬け・抹茶の粉末をまぶしホットプレートで焼きました。簡単な作業な為、参加利用者は殆ど出来ていました。さつまいものきんつばを作りました。(5丁目デイルーム)	<b>お料理教室</b> ⇒ホットプレートは安全に使用できました。楽しめるよう配慮も出来ていました。
	27日1階 花見ドライブ	10名	<b>お花見ドライブ</b> ⇒お天気も良く絶好の花見日和、桜の木の下でのお弁当・散歩と利用者の楽しい表情が沢山見ることが出来ました。(都南中央公園)	<b>お花見ドライブ</b> ⇒トイレの場所が少し距離があり、排泄時間に時間が取られてしまいました。トイレの場所も考慮の上、場所取りが必要でした。
5月	8日 母の日昼食会	52名	<b>母の日昼食会</b> ⇒桜の木に見立てた木の下で家族・職員と記念写真を撮りました。写真立ての中に入っている写真は、一生の宝物になると思います。アトラクションでは、利用者の家族が民謡を歌っていただき好評でした。(デイサービスホール)	<b>母の日昼食会</b> ⇒いつもと違った企画で利用者・家族・職員共一つになれた時間となりました。(担当職員の持ち味が発揮された企画で、とても良い企画でした。)
	18日 2階寿司ドライブ	6名	<b>お寿司ドライブ</b> ⇒大好物のお寿司を食べる前に、キャラホールへ立ち寄り周辺を散歩しました。お天気に恵まれ、利用者の笑顔は格別なものとなり、お日様が眩しく目を細めていました。散歩の後のお寿司は、何を食べていいのやら？食べたいものだらけ。いつもより喉の通りも良いようでした。どの利用者もお寿司は大好物のようです。(はま寿司)	<b>お寿司ドライブ</b> ⇒お寿司が食べたいと希望があり企画する。何度と寿司屋へ出向き段取りしたが、車いす使用者を理解してもらえず、カウンター席となり食事介助に苦難。相手への伝え方の難しさを知りました。
	25日 苗植え	7名	<b>苗植え</b> ⇒雨が降り、利用者は思うように苗を植えることが出来ませんでした。施設内でプランターに植えたりと、少しだけでしたが土に触れてもらい、満足してもらいました。	<b>苗植え</b> ⇒雨天時は畑に出ることが出来ず、職員だけで植えることもありましたが、中止とせず出来る範囲で、行うことが出来ました。
6月	7日 ふれあいランド (リハビリ&スポーツ)	13名	<b>ふれあいランド</b> ⇒車椅子使用でも見守り程度で、体を動かす事が出来る方対象としました。施設内とは違い広々とした空間で、思いっきり体を伸ばし体操しました。インストラクター(2名)の指導は、車椅子上でも安心・安全で、楽しむことが出来ました。体を動かした後はレストランで、食事を摂り普段より食の進みは良かったと思います。(ふれあいランド)	<b>ふれあいランド</b> ⇒体を動かす姿は、沢山の可能性を秘めているように見受けられました。食事は自分のペースで、皆さん食べていましたが、帰所時間が迫り、後半中断する方が出た事が残念でした。事故がなく行えた事は、職員の配慮が出来ていたことだと思います。
	15日 父の日お茶会	8名	<b>父の日お茶会</b> ⇒口数の少ない男性利用者ですが、和菓子を見るなり、笑顔になり会話が弾みました。普段食べることが少ない和菓子は、とても好評でした。(機能訓練室)	<b>父の日お茶会</b> ⇒和菓子で喜んでもらい、会話は弾んだものの沈黙の時間があり、男性利用者とのコミュニケーションの取り方、関わりの薄さを感じさせられました。

# 平成28年度 ホーム処遇行事の概要

実施月	行事予定	参加人数	行事内容	反省(課題)
7月	20日 1階買い物ツアー	6名	<b>買い物ツアー</b> ⇒参加利用者が思い思いに好きな食べ物、洋服を見たりリフレッシュしている様子伺われました。お小遣いが2000円と少ない中何を買っていいのか迷うも、上手に買い物していました。昼食も自分の好きな物を選びおいしそうに食べていました。(ユニバース)	<b>買い物ツアー</b> ⇒事前準備が整っておらず、出発までに時間がかかりました。担当者だけではなく、利用者のために、皆で協力しあえる環境整備が必要です。
	26日～27日流しソーメン	44名	<b>流しソーメン</b> ⇒竹を流れるソーメンは、季節感を感じさせられるだけではなく、食欲も湧いてくるようです。食が細く食事が少ない方も、この日ばかりは、ソーメンを沢山口に頬張り、とても良い笑顔を見せてくれていました。(1階 小ホール 2階 5丁目デイルーム)	<b>流しソーメン</b> ⇒利用者は毎年流しソーメンを楽しみにしています。上手く利用者の口にソーメンを運ぶよう、職員は場を盛り上げながら、美味しく楽しい流しソーメンでした。
8月	3日 スイカ割り	44名	<b>スイカ割り</b> ⇒みんなの大きな掛け声と気合で、大玉のスイカ三個を割りました。甘くて水分たっぷりのスイカで水分補給です。手作りの竹が順番に渡り、笑いあり、気合いあり、怒りありの利用者皆での共同作業でした。(小ホール)	<b>スイカ割り</b> ⇒暑さに負けないよう、おやつ時間もスイカでの水分補給となりました。
	27日 納涼祭	58名	<b>納涼祭</b> ⇒初めての雨天で施設内で行いましたが、利用者にとって一定の室温ですべてが近くで見ることが出来良かったと思います。花火を楽しみにしていたので花火が見れなかったのは、皆が残念なことでした。	<b>納涼祭</b> ⇒アトラクションを見せてあげたいという思いから、夕食時間が早まり、食事が確保出来ないデメリットがありましたが、地域の方々が声をかけてくれる光景は、これからの施設の方向性を示してくれているようにも思いました。
9月	19日 敬老会	58名	<b>敬老会</b> ⇒表彰者 米寿3名 喜寿 4名 表彰・記念品贈呈では立って受け取れる事が出来ていました。他の表彰された方々も、お祝いの言葉をしっかりと聞かれ頷く様子伺われていました。	<b>敬老会</b> ⇒職員の余興は、利用者がわかる曲でのカラオケで、仮想はしているものの、お馴染みの顔を見ると笑顔になり楽しんでもらいました。毎年職員の余興は楽しみにしてもらっています。
	21日 2階お茶会	14名	アトラクションでは、初めての試みで盛岡大学のサークル(もうかの星)に依頼、よさこいを披露して頂き好評でした。虎舞の鐘の音は利用者にとっては良い刺激となり反応良好でした。(デイサービスホール)  <b>お茶会</b> ⇒緑茶・羊羹でいつもの違う場所で、ゆったりとした時間を過ごしています。(会議室)	<b>お茶会</b> ⇒緑茶は普段飲む機会が少ないため、「おいしい」という声が多く聞かれました。

# 平成28年度 ホーム処遇行事の概要

実施月	行事予定	参加人数	行事内容	反省(課題)
10月	2日 収穫祭		<b>収穫祭</b> ⇒ふれあいランドのインストラクターへ依頼、家族へ声かけし、施設の中庭・デイサービスホールで、収穫祭を行う予定で準備していましたが、施設内風邪が蔓延しつつあり中止としました。	<b>収穫祭</b> ⇒利用者の体調が安定せず中止としましたが、行事によっては予備日を設けるように企画することも必要なことと考えさせられました。(雨天時も含め)
	12日 1・2階合同ドライブ	10名	<b>1・2階合同ドライブ</b> ⇒てんぐの里経由で、乙部老人福祉センターで昼食を摂りました。昼食は厨房よりお弁当での提供。普段食べている食事形態で、作っていただいたお弁当は、安全で美味しいお弁当になっていました。車窓からの景色は、昔とはだいぶ変わっている様子でビックリしている様子でした。職員との時間は会話が盛り上がり楽しい時間でご満悦な様子でした。(てんぐの里経由 乙部老人福祉センター)	<b>1階ドライブ</b> ⇒地域の施設活用は良かったのですが、曇り・雨とお天気が悪かった為、福祉センターが寒く、ストーブを使用しました。部屋が温まる前に帰所時間となってしまいました。季節の変わり目は特に、利用者の体感温度に合わせた準備が必要だと感じました。
11月	9日 1階 料理教室	15名	<b>1階料理教室</b> ⇒利用者同士の交流を図るという、目的を持ち料理をしました。男性利用者も包丁を持ち野菜を切ってもらい、美味しい芋の子汁の完成です。「マイタケを干しておいて置くと、一年中出汁が出る」等話も聞かれていました。(3丁目デイルーム)	<b>1階料理教室</b> ⇒包丁等使うことで事故なく行っていました。包丁等は職員も神経を使うところです。いつも行事に参加せず寝ている利用者が料理できたことも良かったです。
	16日 お好み焼き会	15名	<b>2階お好み焼き会</b> ⇒キャベツが沢山入って、とっても柔らかいお好み焼きが完成しました。それぞれの役割分担で作業もスムーズに行われていました。(5丁目デイルーム)	<b>2階お好み焼き</b> ⇒普段食事量が少ない方も、おかわりしていたことから、喜んでもらえたと実感しました。
12月	18日 クリスマス会	57名	<b>クリスマス会</b> ⇒盛岡大学アカペラサークルの方々「フェイス・トゥ・フェイス」のクリスマスソングは季節感があり。面会制限中で、家族と共に聞くことはできませんでしたが、伝わるものはありました。クリスマスプレゼントをサンタさんからいただき、利用者はとても嬉しそうでした。食事前の、機能訓練指導員による手体操は、全員でおこなうと周りを見ながら、やり始める方もいたり刺激になりました。クリスマスの行事食は、食べきれないほどの、美味しそうなおスイーツが並び、利用者は目をパチクリさせるほどでした。(デイサービスホール)	<b>クリスマス会</b> ⇒盛岡大学のアカペラは舞台の立ち位置・曲の選曲等、念入りに打ち合わせが必要でした。落ち着いた雰囲気での会でしたが季節感を味わいながらの交流の場になりました。厨房では業者が替わって初めての行事食だったので利用者の様子を見に来てくれた事はとても良かったと思いました。

# 平成28年度 ホーム処遇行事の概要

実施月	行事予定	参加人数	行事内容	反省(課題)
1月	2日 書初め	28名	<b>書初め</b> ⇒普段は字を書く機会がないため気づくこともなかったが、上手に筆を使い立派な書初めが出来ていました。見本を見ると集中し出来ていました。	<b>書初め</b> ⇒書きたいが何を書いていいのかわからない、見本がほしいと話の方が多かったです。次回は見本の準備が必要です。
	5日 餅つき大会	38名	<b>餅つき大会</b> ⇒臼と杵の登場でお正月だねと利用者の声。利用者は安全のために、餅はつきますが食べることが出来ないのが残念です。みんな大きい声で掛け声をかけ、元気いっぱい餅つきでした。(小ホール)	<b>餅つき大会</b> ⇒利用者が全員で餅つきが出来るよう考慮しました。
	11日 1・2階みずき団子作り	33名	<b>みずき団子作り</b> ⇒みずきは中庭にある木を伐り、色とりどりの団子を刺して飾ります。団子が出来る過程は、やっぱり利用者の方が上手です。いつもお湯加減等指導されています。(小ホール・5丁目デイルーム)	<b>みずき団子作り</b> ⇒毎年の行事でもあり、職員も慣れたもので問題なく行っています。
2月	1日 節分豆まき	26名	<b>節分豆まき</b> ⇒職員が鬼になり、希望の里の安全を願い、利用者にも鬼退治してもらいました。はりきって退治してくれましたが「かわいそうに」という声も聞かれ利用者の優しさ感じました。鬼退治に使用するものは「甘納豆」「一口チョコ」「落花生」利用者が口にしても安全なものを使用しています。	<b>節分豆まき</b> ⇒注意事項はまいたものを拾うことで車椅子からの転落、まいた落花生をひっかける、詰まらせる、糖尿病がある方の甘物の摂取量等気を付けながら行っていました。
	8日 バレンタイン	12名	<b>バレンタイン</b> ⇒チョコを溶かしカップに入れ固めたものや、果物を溶かしたチョコを付け串に刺したりと、いろいろなバージョンでチョコを味わいました。口の周りには美味しい証拠が残っていた方もいました。利用者は甘いもの大好きです。	<b>バレンタイン</b> ⇒串に刺したイチゴに溶けたチョコを付けることは結構難しい事でしたが、頑張っってやろうとする姿は微笑ましいです。とても表情が良い場面が沢山ありました。
	20日 1階出前Day 22日 2階出前Day	7名 7名	<b>1階・2階 出前Day</b> ⇒施設近くに出前サービスのある食堂も少なく店選びすることが出来ませんが、自分の好きなメニューでの食事は格別なものようです。食事形態が厳しいなど感じるメニューもありましたが、好きな物は安全に食べれるようです。(職員がついて安全に行っています。)(1・2階共 会議室)	<b>1階・2階 出前Day</b> ⇒食事が思うように摂れない方が、この行事をきっかけに、殆ど食事量がもとに戻ることが出来た方もいました。
	26日 ひな祭り昼食会	56名	<b>ひな祭り昼食会</b> ⇒デイサービスに飾ってある雛人形をバックに記念写真を撮っています。一年に一回の雛人形をみては「ほお～」と笑顔になり優しい表情になっていました。みんなでいろいろな曲を歌い楽しみました。昼食は春らしい彩で美味しくいただきました。(デイサービスホール)	<b>ひな祭り昼食会</b> ⇒職員の協力体制が少し欠けている部分もありましたが、利用者には影響なく行うことができました。次回からは職員の協力体制も含め打ち合わせしスムーズに行えるようにしていきたいです。

# 平成28年度 ホーム処遇行事の概要

実施月	行事予定	参加人数	行事内容	反省(課題)
3月	行事予定はありません。			

# 平成28年度 療法・サークル活動

	活動予定	実施状況	活動内容	反省(課題)
	音楽療法	毎週金曜日  1階…14:15分～ 14:45分  2階…15:00分～ 15:30分	全利用者対象で行っています。 音楽療法士が、季節にあった唱歌・歌謡曲・民謡等から選曲し、楽器を鳴らしたりと賑やかにしています。普段言葉を発しない方も、口を開き楽しんでます。声を出すことは、食事の際の嚥下機能にも影響することもあります。  (選曲例)「春よ来い」「海」「もみじ」「夕焼け小焼け」 「青い山脈」「二人は若い」「東京音頭」「満州娘」 「ソーラン節」「八戸小唄」「ボンパン節」  利用者の様子(音楽療法の記録より) ・東京音頭では〇〇さんが楽しそうに踊っていた。 ・〇〇さんは自分の好きな曲をリクエストしていた。 ・〇〇さんはリズムカルにタンバリンを曲に合わせてたたいていた。	なかなか離床の機会が少ない胃ろう者が、必ず離床でき参加出来ています。周りの様子を見ながら気分転換にもなり良い時間になっています。  入浴時間に重なっているため、入浴者を1階・2階上手く誘導することが大切です。時には入浴優先になり、せっかくの音楽療法が参加人数が少ない時がありました。
	サークル活動	カラオケ 4月・7月・10月・1月 (10:00～11:00)  運動 5月・8月・11月・2月 (10:00～11:00)  料理 6月・9月・12月・3月 (10:00～11:00)	カラオケ 参加利用者 8名 メンバーは決まっていますが参加は自由です。メンバーが自分の歌いたい曲を自由に歌っています。  運動 参加利用者 8名 メンバーは決まっていますが参加は自由です。安全を考慮し参加人数は調整を図ります。(対応職員の数加味し)  料理 参加利用者 7名 参加利用者が午後のおやつ作りをしています。手作りのおやつを食べれることで、とても好評です。	カラオケ 積極的に自分が歌いたいと言ってくる人は、あまり居ませんが、上手に誘導し歌ってもらっています。歌謡曲が好きな方が多いです。 運動 張り切りすぎて事故を招くときがあるので注意が必要です。参加してもらうのにはやりやすいのが運動です。  料理 6月 フルーツゼリー 9月 水ようかん 12月 かぼちゃお汁粉 3月 きんつば



## 平成28年度 療法・サークル活動

	活動予定	実施状況	活動内容	反省(課題)
	生け花教室	毎月 第3月曜日 (3丁目デイルーム)	<p>参加利用者 8名～6名(3月現在は6名) 参加利用者の体調により参加人数は異なる。 8月～デイサービスの利用者が1名参加されています。</p> <p>お花代 1回 650円(自己負担)</p> <p>利用者の様子 利用者は色とりどりの花を見ては、目を細め「いいねえー」と話されます。生け方が不安な方もいますが、理事長の声掛けもあり、上手に生ける事が出来ています。</p>	<p>今年度は8回行っていました。風邪・インフルエンザが蔓延してしまった月は休止としています。</p> <p>お花は冬季期間は種類もなく高価なものとなっています。</p> <p>鋏を使う場面はケガをしないよう注意しています。 お花は、好みですが生けることが難しく、職員の手を借りることが多くなってきています。</p>
	傾聴ボランティア	毎月 2回 (1階 月曜日) (2階 木曜日)	<p>傾聴ボランティアもりおかより、毎回3名～4名のボランティアが来所し利用者の話を聞いてもらっています。</p> <p>利用者によっては会話が續かない方、難聴の方等コミュニケーションに問題がある場合もありますが上手に傾聴してもらっていました。</p>	<p>会話からではないとは思いますが、突然に不穩になる利用者がいたり、ボランティアも大変ですが、対象者選びも難しいところがあります。</p>

平成28年度 月別行事等実施状況

月	主なレクの内容			創作活動	月間行事
4	どこ行くの	銭形平次	おいでおいで	・藤（柱壁画） ・カレンダー作り	・お花見ドライブ（4日間） ・音楽療法（4回/月）
	いくつ乗るかな	スリッパ飛ばし	輪投げ		
	足ボーリング				
5	ピンポンゲーム	キャップホッケー	一網打尽	・あじさい（壁画） ・名札作り ・カレンダー作り	・金山ツアー（3日間） ・音楽療法（3回/月）
	どこ行くの	缶々ゲーム	ポケネット		
	歌の会				
6	バッティング	わっか釣り	輪投げ	・花・朝顔（ガラス） ・七夕作り ・カレンダー作り	・外食ツアー/創作活動（7日間） ・買い物ツアー/創作活動（8日間） ・音楽療法（5回/月）
	歌の会				
7	的抜き	発射オーライ	スリッパ飛ばし	・短冊作り ・ひまわり作り（壁画） ・カレンダー作り	・乙部保育園との七夕交流会（7月7日） ・流しそうめん（2日間） ・音楽療法（4回/月）
	銭形平次	ジャンプインカップ	ココロ		
	ポケネット	歌の会			
8	ボーリング	金魚すくい	キャップホッケー	・うちわ作り ・ぶどう（柱壁画） ・カレンダー作り	・手代森保育園との交流会（8月3日） ・すいか割り（2日間） ・音楽療法（4回/月）
	どこ行くの	ピンポンゲーム	歌の会		
9	ブロック崩し	的抜き	缶々ゲーム	・運動会の旗作り ・ぶどう・コスモス作り（ガラス） ・カレンダー作り	・敬老会（9月18日） ・運動会（3日間） ・音楽療法（4回/月）
	わっか釣り	押し出し	ボーリング		
	風船ハレー	歌の会			
10	風船ハレー	スリッパ飛ばし	輪投げ	・栗づくり（柱壁画） ・紅葉作り ・カレンダー作り	・紅葉狩り（3日間） ・音楽療法（4回/月）
	一網打尽	発射オーライ	魚釣り		
	歌の会				
11	ココロ	缶々ゲーム	いくつ乗るかな	・クリスマス（壁画） ・カレンダー作り	・手代森保育園との交流会（11月8日） ・コーラス（3日）・踊りの会（5日） ・音楽療法（4回/月）
	キャップホッケー	ポケネット	ボーリング		
	銭形平次	歌の会			
12	輪投げ	ぼっちゃ	ピンポンゲーム	・干支（壁画） ・クリスマスツリー作り ・カレンダー作り	・クリスマス忘年会（3日間） ・音楽療法（4回/月）
	押し出し	わっか釣り	歌の会		
1	どこ行くの	的抜き	魚釣り	・富士山（壁画） ・みずき団子作り ・カレンダー作り	・もちつき大会（1月4日） ・音楽療法（4回/月）
	ポケネット	発射オーライ	歌の会		
2	豆引き	輪投げ	ダーツ	・雛人形作り ・桜、たんぼぼ（柱壁画） ・カレンダー作り	・節分豆まき（3日間） ・音楽療法（4回/月） ・ひな人形飾り（1日）
	ココロ	缶々ゲーム	豆入れゲーム		
	ロープウェイ	おでんじゃんけん	ビンゴ		
	歌の会				
3	ひなまつりゲーム	どこいくの	一網打尽	・いちご、花（ガラス） ・カレンダー作り	・音楽療法（4回/月）
	ポケネット	魚釣り	押し出し		
	バッティング	ピンポンゲーム	歌の会		

※ 5月3～5日、8月13～15日、12月30・31日、1月1～3日は休業。

※ 二次予防事業の取り組み後に「ちょこっとクラブ」を実施（1回/月）

※ 誕生会は毎月、ボランティアについては随時対応

管 理 運 営	会議	デイサービスセンター会議（月1回）、デイサービス勉強会、ケアプランニング会議 機能訓練評価（月1回）、班活動（レク班、認知症班、リスク班）、居宅会議（偶数月）
	委員会	給食委員会（偶数月）、広報委員会（月1回）、研修委員会（月1回） 感染症対策委員会（随時）、苦情処理委員会（年4回）、衛生委員会（月1回）
	環境整備	施設内外随時実施（花壇、芝生手入れ、除雪等）
	防災	防災委員会（年3回）、総合防火訓練実施（年2回）
	維持管理点検	浄化槽点検、消防設備点検、ボイラー点検、エレベーター点検、リフト点検（年2回）
	車両点検	大型（車検、6ヶ月点検、12ヶ月点検） 中型（車検6ヶ月点検、12ヶ月点検）
その他	職員健康診断、予防接種、施設内研修（年4回）、外部研修（随時）	

# 平成28年度 利用状況一覧表

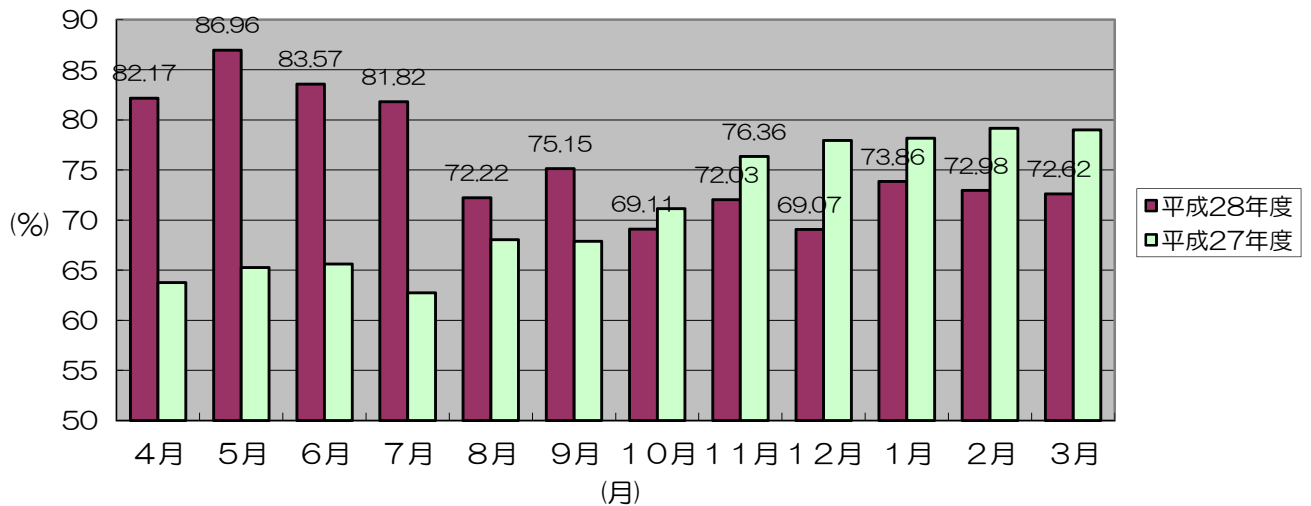
平成28年4月～29年3月

	4月	5月	6月	7月	8月	9月	10月	11月	12月	1月	2月	3月	累計	平均
稼働日数	26	23	26	26	24	25	26	26	25	24	24	27	302	25.17 (日)
利用人員	79	80	78	75	68	70	69	68	69	64	65	66	851	70.9 (人)
(予防)	9	10	10	7	7	8	7	7	7	6	6	6	90	7.5 (人)
月間延べ利用人数	705	660	717	702	572	620	593	618	575	585	578	647	7572	631.00 (人)
(予防)	62	60	61	54	48	57	51	50	54	47	43	44	631	52.58 (人)
一日平均利用人数	27.12	28.70	27.58	27.00	23.83	24.80	22.81	23.77	23.00	24.38	24.08	23.96		25.07 (人)
(予防)	2.38	2.61	2.35	2.08	2.00	2.28	1.96	1.92	2.16	1.96	1.79	1.63		2.09 (人)
平均利用率	82.17	86.96	83.57	81.82	72.22	75.15	69.11	72.03	69.70	73.86	72.98	72.62		75.98 (%)
(予防)	7.23	7.91	7.11	6.29	6.06	6.91	5.94	5.83	6.55	5.93	5.43	4.94		6.33 (%)

## 生きがい活動支援通所事業(自立)

	4月	5月	6月	7月	8月	9月	10月	11月	12月	1月	2月	3月	累計	平均
利用人員	1	1	1	1	1	1	1	1	1	1	0	0	10	0.83
月間利用延人数	2	2	2	2	2	2	2	2	2	2	0	0	20	1.67

### 利用率(前年度との比較)



	4月	5月	6月	7月	8月	9月	10月	11月	12月	1月	2月	3月
平成27年度	63.75	65.28	65.62	62.74	68.04	67.88	71.16	76.36	77.94	78.16	79.15	79.01
平成28年度	82.17	86.96	83.57	81.82	72.22	75.15	69.11	72.03	69.07	73.86	72.98	72.62

## 年齢別利用者状況

	54歳 以下	55~ 59歳	60~ 64歳	65~ 69歳	70~ 74歳	75~ 79歳	80~ 84歳	85~ 89歳	90~ 94歳	95~ 99歳	100歳 以上	計
男	1	0	0	0	3	4	3	3	3	0	0	17
女	0	0	0	0	1	2	14	14	16	2	0	49
計	1	0	0	0	4	6	17	17	19	2	0	66

年齢	人数		小計		計		年齢	人数		小計		計	
	男	女	男	女	(人)	(歳)		男	女	男	女	(人)	(歳)
50			0	0	0	0	80		2	0	160	2	160
51			0	0	0	0	81	2	2	162	162	4	324
52			0	0	0	0	82	1	4	82	328	5	410
53			0	0	0	0	83		3	0	249	3	249
54	1		54	0	1	54	84		3	0	252	3	252
55			0	0	0	0	85	1	2	85	170	3	255
56			0	0	0	0	86	2	4	172	344	6	516
57			0	0	0	0	87		6	0	522	6	522
58			0	0	0	0	88		2	0	176	2	176
59			0	0	0	0	89			0	0	0	0
60			0	0	0	0	90		8	0	720	8	720
61			0	0	0	0	91	2	3	182	273	5	455
62			0	0	0	0	92		1	0	92	1	92
63			0	0	0	0	93	1	3	93	279	4	372
64			0	0	0	0	94		1	0	94	1	94
65			0	0	0	0	95		1	0	95	1	95
66			0	0	0	0	96		1	0	96	1	96
67			0	0	0	0	97			0	0	0	0
68			0	0	0	0	98			0	0	0	0
69			0	0	0	0	99			0	0	0	0
70		1	0	70	1	70	100			0	0	0	0
71			0	0	0	0	101			0	0	0	0
72			0	0	0	0	102			0	0	0	0
73	2		146	0	2	146	103			0	0	0	0
74	1		74	0	1	74	104			0	0	0	0
75	1		75	0	1	75	105			0	0	0	0
76	2	1	152	76	3	228						0	0
77			0	0	0	0						0	0
78	1	0	78	0	1	78							
79		1	0	79	1	79	小計	9	46	776	4012	55	4788
小計	8	3	579	225	11	804	合計	17	49	1355	4237	66	5592
平均年齢					男	79.71	女	86.47	計	84.73			

(歳)

※平成29年3月31日現在

## 平均介護度別利用状況

介護度		男	女	計
予防給付	要支援1	0	1	1
	要支援2	1	4	5
介護給付	要介護1	3	15	18
	要介護2	5	15	20
	要介護3	5	9	14
	要介護4	2	2	4
	要介護5	1	3	4
計		17	49	66
平均介護度		2.44	1.99	1.81

※平成29年3月31日現在

要介護3以上の割合 (%)	H26年度	H27年度	H28年度
	31.7	30.4	35.5

認知症の日常生活自立度Ⅲ以上の利用者の割合 (%)	H27年度	H28年度
	24	27

## 地域別利用者状況

地区	男	女	計
乙部	11	19	30
黒川	7	19	26
大ヶ生	1	16	17
手代森	3	8	11
紫波	1	3	4
他	1	1	2
計	24	66	90

※平成28年4月1日～平成29年3月31日の期間の利用者

## 利用者のADL状況

歩行	自立				一部介助		全介助	合計
	自立	杖歩行	歩行器等	車イス	歩行器等	車イス		
男	9	1	1	5	0	1	0	17
女	19	7	11	1	4	1	6	49
計	28	8	12	6	4	2	6	66
%	42%	12%	18%	9%	6%	3%	9%	100%

入浴	普通浴		リフト浴		合計
	自立	一部介助	全介助		
男	0	13	4	0	17
女	0	36	4	5	45
計	0	49	8	5	62
%	0%	79%	13%	8%	100%

未入浴者 女4名

排泄	自立		一部介助		全介助	合計
	布パンツ	リハビリパンツ等	布パンツ	オムツ		
男	4	10	2	1	0	17
女	22	16	7	0	4	49
計	26	26	9	1	4	66
%	39%	39%	14%	2%	6%	100%

食事	自立	一部介助	全介助	合計
男	16	1	0	17
女	44	3	2	49
計	60	4	2	66
%	91%	6%	3%	100%

※平成29年3月31日現在

# 平成28年度 事業実績報告書

在宅介護支援センター  
(居宅支援事業所)

## ● 居宅介護支援 登録者数

月	暫定	予防給付	要介護1	要介護2	要介護3	要介護4	要介護5	合計(名)
4月	0	26(13)	40	39	19	14	8	120
5月	0	26(13)	41	36	21	14	9	121
6月	1	29(14,5)	39	39	19	13	9	119
7月	3	29(14,5)	37	45	18	14	9	123
8月	0	32(16)	42	39	18	12	8	119
9月	1	35(17,5)	41	37	17	14	7	116
10月	2	30(15)	42	37	18	12	8	117
11月	1	27(13,5)	42	37	19	9	7	114
12月	1	24(12)	46	36	18	8	8	116
1月	0	25(12,5)	46	36	20	8	8	118
2月	0	28(14)	44	39	20	7	9	119
3月	1	27(13,5)	45	40	18	5	7	115
計(名)	9	338(169)	505	460	225	130	97	1417

## ● 居宅サービス利用実数

月	暫定	予防給付	要介護1	要介護2	要介護3	要介護4	要介護5	合計(名)
4月	0	23(11,5)	38	35	18	12	7	110
5月	0	23(11,5)	41	34	20	11	9	115
6月	1	27(13,5)	38	37	19	11	8	113
7月	3	27(13,5)	35	39	18	13	9	114
8月	0	28(14)	37	36	17	11	8	109
9月	1	33(16,5)	40	34	17	12	7	110
10月	2	30(15)	39	36	17	12	8	112
11月	1	27(13,5)	40	37	18	9	7	111
12月	1	24(12)	44	35	19	9	8	115
1月	0	24(12)	45	33	17	8	8	111
2月	0	27(13,5)	43	35	19	7	8	112
3月	1	25(12,5)	44	34	18	5	7	108
計(名)	10	318(159)	484	425	217	120	94	1340

## ● 各種加算 (実績)

	事業所(Ⅲ)	初回	入院時情報連携 加算(Ⅰ)	入院時情報連携 加算(Ⅱ)	退院退所
4月	111	8	3	1	1
5月	115	6	4	0	0
6月	113	5	2	1	0
7月	114	6	4	0	0
8月	109	2	4	1	0
9月	110	4	1	0	0
10月	112	7	0	1	1
11月	111	3	3	0	1
12月	115	8	5	0	0
1月	111	2	2	0	1
2月	112	1	4	0	0
3月	108	2	3	0	0
計	1341	54	35	4	4

## ● 認定調査 (実績)

4月	5月	6月	7月	8月	9月	計
11	13	14	9	8	12	
10月	11月	12月	1月	2月	3月	
10	9	7	11	12	18	134

# 平成28年度 事業実施報告書

◎介護支援(包括ランチ)  
相談対応件数(実態把握含)

介護支援センター

月	電話	来所	訪問	文書	その他	合計(件)	うち時間外対応	うち申請代行
4月	2	2	27		5	36		2
5月	2	1	34		2	39		2
6月	4	3	36			43	1	3
7月	3	2	30		2	37	1	2
8月	6	1	24		1	32		
9月	11	3	29	1	1	45	2	7
10月	10	1	21			32	2	3
11月	4		26			30	1	1
12月	10	1	24		4	39	1	2
1月	10	1	25		1	37	2	2
2月	2		27		2	31		2
3月	9	3	5		1	18		2
合計	73	18	310	1	19	421	10	28

## 事業実施状況

月	予防部会 (都南・乙部)		連携会議 (都南4センター)		連絡会 (定例民協)		啓発活動			転倒予防 教室		認知症予 防教室		他・予防 教室		いきいきクラブ 峰崎クラブ		
	日	人数	日	人数	日	人数	日又は 回数	参加 人数	内容	日又は 回数	参加 人数	日又は 回数	参加 人数	日又は 回数	参加 人数	日	参加 人数	
4月					14	連絡会	8	6	ぶらっとサロン クラフトサークル							19	21	
							15	13								28	26	
							27	11	寺ノ下お茶っこ会									
5月			12	6	2	定例民協 連絡会	6	6	ぶらっとサロン クラフトサークル			20	17			17	30	
							13	12	老人センター主催							26	24	
							10	12										
6月							10	5	ぶらっとサロン クラフトサークル			7	生徒32 先生4			21	13	
							17	13										
							20	13	老人センター主催				見学7			23	20	
7月			5	7			8	6	ぶらっとサロン クラフトサークル			1	7	11	9	19	21	
							15	12										
							4/14	10/11	老人センター主催			21	17			28	21	
8月	18	39	17	7			20	13					1	7			23	22
																25	17	
9月			5	8			9	5	ぶらっとサロン クラフトサークル					29	15	15	23	
			28	8			16	13										
							12	4	老人センター主催							29	13	
10月					4	定例民協 アンケート	14	6	ぶらっとサロン クラフトサークル					2	8	25	21	
							21	14										
							19	10	ちよこっどクラブ					27	13			
11月			10	7			11	6	ぶらっとサロン クラフトサークル			8	33	15	12	15	20	
							25	14										
							19	10	ちよこっどクラブ					16	12	2	34	
12月			16	7			24	6	ぶらっとサロン クラフトサークル					22	15	20	20	
							9	15										
							7	12	ちよこっどクラブ							22	20	
1月	19	永井地 域ケア会 議			6	定例民協	13	5	ぶらっとサロン クラフトサークル			25	15	20	19	17	16	
							27	16					25	16	26	23		
2月	2	飯岡地 区			3	連絡会	10	5	ぶらっとサロン クラフトサークル					10	17	21	18	
							17	18					22	15	23	16		
3月	2	乙部地 区 見前地 区	10	6	23	説明会	10	5	ぶらっとサロン クラフトサークル	24	17	9	認サポ	11	16	21	19	
	8						17	18	ふくじゅ草の会			15	15			30	18	
							13	15										
合計		39		56				369			17	154		167	いきいき クラブ	248		

峰崎 232

予防教室…34件 認サポ…2件 クラブ開催…11件 サロン支援…35件 【合計80件 延べ参加者1,187人】